



LC-80 ChroMini

Высокоэффективный жидкостный хроматограф



Конструкция высокоэффективного жидкостного хроматографа LC-80 ChroMini

Лоток для растворителей

В левой верхней части прибора расположен лоток, в котором помещается 4 бутылки с реактивами емкостью 500 мл.

Клапан впрыска жидких проб

Стандартный ручной клапан впрыска можно подключать к автоматическому пробоотборнику.

Насос

Использование миниатюрного насоса позволило значительно уменьшить размер хроматографа и повысить его эргономичность.





● Отсек для хроматографической колонки

Может быть установлен как стандартный держатель, так и держатель с термостатом колонок

● Интеллектуальная система управления

Интеллектуальная система управления позволяет использовать полностью автоматический режим работы прибора, производить мониторинг процесса в режиме реального времени и обмен данными

● Детектор

Датчик поглощения УФ излучения входит в стандартный комплект поставки. Детектор может быть улучшен до аминокислотного детектора, детектора афлотоксинов, что позволяет применять прибор в различных отраслях промышленности.

Высокоэффективный жидкостный хроматограф (ВЭЖХ) LC-80 ChroMini предназначен для использования в химической промышленности, в сельскохозяйственной промышленности, преподавании, науке и обучении. Прибор прост в установке, эксплуатации и легко может быть перемещен на другое место, без необходимости дополнительной настройки. Важным преимуществом прибора является доступная цена. Основываясь на анализе потребностей сфер производства продуктов питания и кормов, разработаны различные комплексы прикладных программ для анализа содержания жирорастворимых и водорастворимых витаминов, аминокислот, меламина, атоксина, бензопирена, и др. веществ в продуктах.

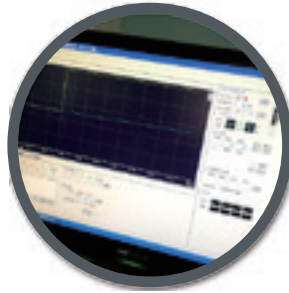
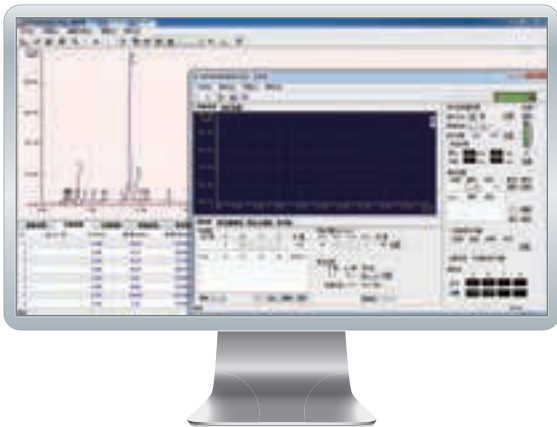
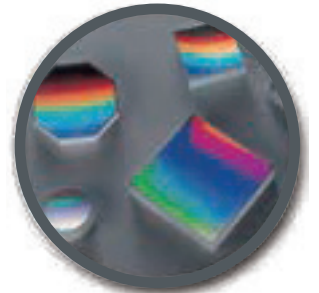
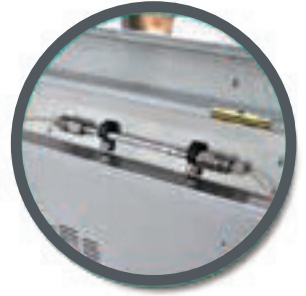
LC-80 – высокоточный хроматограф, разработанный с применением новейших технологий. Основные преимущества прибора: эргономичность, модульная конструкция и интеллектуальная система управления, а также компактный размер, простота технического обслуживания и небольшой вес.

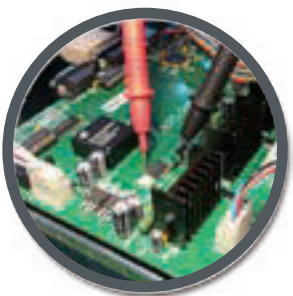
Все компоненты ВЭЖХ встроены в один блок, что позволяет располагать трубки на небольшом расстоянии друг от друга и использовать минимальное количество соединений.

Таким образом, уменьшается мертвый объем, минимизируется вероятность утечек, повышается производительность и упрощается техническое обслуживание прибора.



Особенности ВЭЖХ LC-80 Chromini





Простота подключения и эксплуатации

Все соединительные трубки и кабели располагаются внутри прибора. Обучение оператора не требуется. Для настройки хроматографа перед эксплуатацией необходимо выполнить всего 3 простых действия.

Новейшие разработки

В данном приборе установлено поршневое уплотнение повышенной износостойкости и встроенный обратный клапан. Хроматограф не требует частого и сложного технического обслуживания, что значительно сокращает расходы.

Интеллектуальная система управления

Модель LC-80 подключается к интеллектуальному программному обеспечению входящему в комплект.

Программное обеспечение позволяет управлять хроматографом дистанционно, а также производить мониторинг состояния прибора и просматривать результаты анализа.

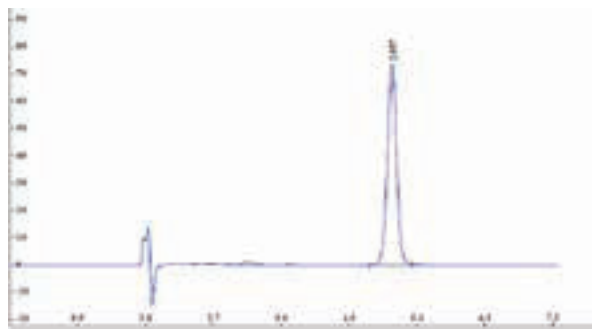
Компактный прибор LC-80 оснащен высокоэффективным и современным программным обеспечением с функциями контроля утечек, падения давления в насосе и сигнализацию о возможных сбоях в работе прибора.



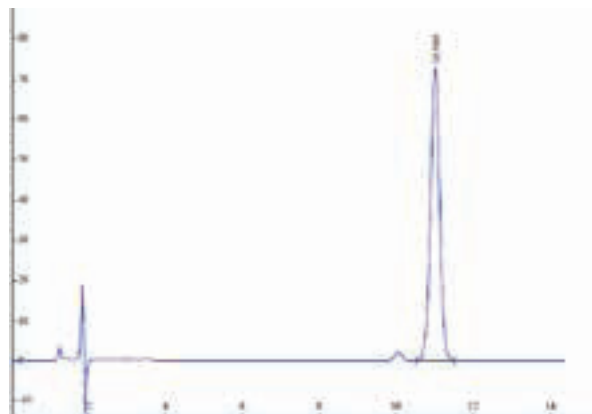
Определение содержания витаминов в корме

- **Пробы:** Витамин А, Витамин D3, Витамин Е
- **Прибор:** LC-80
- **Хроматографическая колонка:** EXFORNMA C18(L), 4,6x150 мм, 5 мкм
- **Подвижная фаза:** метанол : вода = 95 : 5, скорость потока: 1,0 мл/мин
- **Температура колонки:** 25°C Объем впрыска: 20 мкл
- **Определение на длиннах волн (нм):** ацетат Витамин А – 326;
Витамин D3 – 264; ацетат Витамин Е – 280

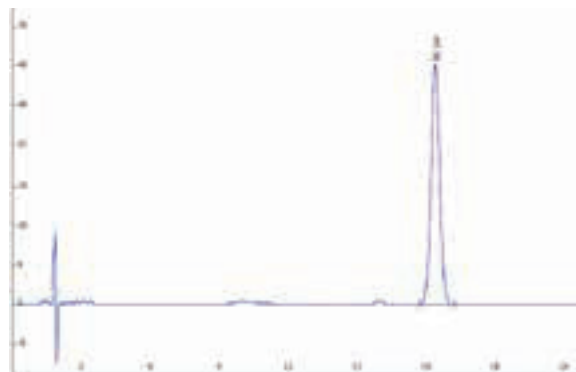
Витамин А



Витамин D3



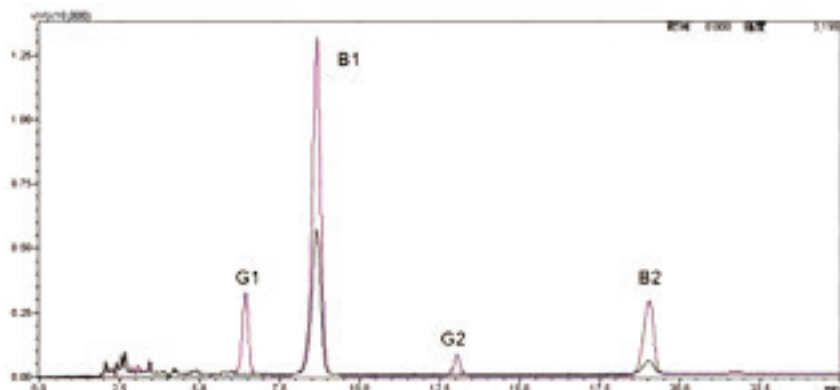
Витамин Е



Обнаружение афлатоксинов

- **Прибор:** LC-80
- **Подвижная фаза:** соотношение воды (2%-ный раствор уксусной кислоты), метанола и ацетонитрила: 70:15:15
- **Хроматографическая колонка:** 150 x 4,6 мм 2,6 мкм Phenomenex C18; скорость потока: 1,0 мл/мин
- **Температура колонки:** 40°C Объем впрыска: 10 мкл

Пробы кукурузы



Технические характеристики ВЭЖХ LC-80 ChroMini

- Скорость потока: 0,001~5,000 мл/мин
- Погрешность воспроизводимости потока (SR): <0,1%
- Точность задания потока (SS) $\leq \pm 1\%$
- Макс. допустимое давление: 40 МПа
- Качественная повторяемость: RSD $\leq 0,2\%$ (Нафталин/Метанол)
- Количественная повторяемость: RSD $\leq 0,5\%$ (Нафталин/Метанол)
- Колебания давления: 0,1 МПа
- Ширина спектральной полосы: 8 нм
- Точность настройки длины волны: ± 1 нм
- Погрешность измерения длины волны: менее 0,1 нм
- Уровень шума: $\leq 0,25 \times 10$ AU (статич.) $\leq \pm 1 \times 10$ AU (динамич., в заданных условиях)
- Дрейф: $\leq 0,4 \times 10$ AU/ч (статич.) $\leq 2 \times 10$ AU/ч (динамич., в заданных условиях)
- Минимальная обнаруживаемая концентрация: $\leq 5 \times 10$ г/мл (Нафталин / Метанол)
- Габаритные размеры: Д 455 × Ш 220 × В 267 (мм)





www.millab.ru

«МИЛЛАБ»

127247, Москва,
Дмитровское ш., д. 100, стр. 2
Бизнес-центр «Норд Хаус»
Т: +7 (495) 933-71-47
info@millab.ru

Филиалы:

«МИЛЛАБ Санкт-Петербург»

197342, Санкт-Петербург,
ул. Белоостровская, д 17, к. 2,
офис 804, Бизнес-центр «АВАНТАЖ»
Т: +7 (812) 612-99-80
spb@millab.ru

«МИЛЛАБ Урал»

620078, Екатеринбург,
ул. Коминтерна д. 16, офис 623
Т: +7 (343) 287-29-14
ekb@millab.ru

«МИЛЛАБ Юг»

350015, Краснодар,
ул. Путевая, д. 1, офис. 615
Т: +7 (861) 201-14-27
+7 (861) 201-18-27
south@millab.ru

«МИЛЛАБ Сибирь»

630090, Новосибирск,
ул. Инженерная, 4а, оф. 625, 626
Т: +7 (383) 363-09-00
sibir@millab.ru